

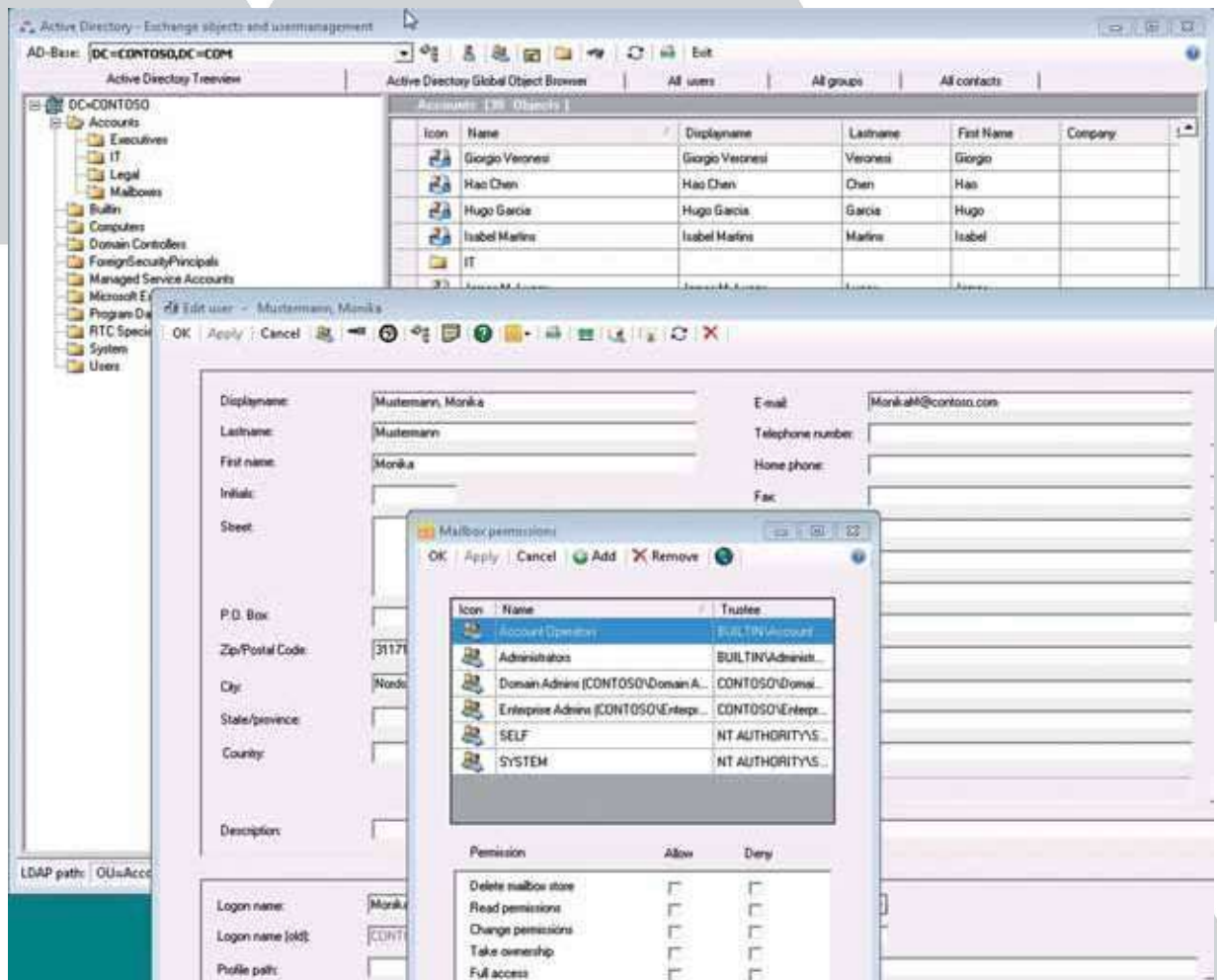
## ADO++

Active Directory Exchange Skype for Business Microsoft 365 Verwaltung

ADO++ ist eine einfach zu benutzende Anwendung zur Benutzerverwaltung von Active Directory Infrastrukturen mit Exchange, Skype for Business On Premises und Microsoft 365 mit Microsoft Teams als neue leistungsfähige UCC-Plattform.

On Premises und In der Cloud mit DirSync?

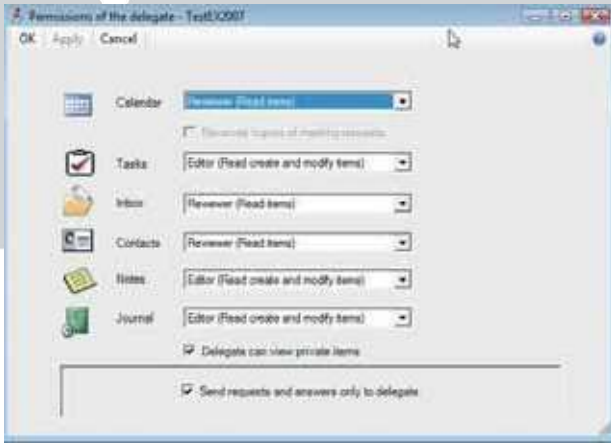
Unterstützt werden die Optionen: Benutzer im lokalen Active Directory des Unternehmens (On Premises) und mit einer DirSync Synchronisation in das Azure AD (Hybrid), sowie die reine Cloud Nutzung.



ADO++ erkennt automatisch die vorhandene Konfiguration und verbindet sich mit der lokalen Exchange und Skype for Business Infrastruktur und oder mit Exchange Online und Microsoft 365 in der Cloud.

Die Benutzeradministration erfolgt automatisch an der richtigen Stelle. Neben Benutzern können natürlich auch Gruppen und Kontakte administriert werden.

ADO++ stellt die Active Directory-Objekte strukturiert im Verzeichnisbaum oder in flacher Struktur (ähnlich dem Globalen Adressbuch) dar. Postfachberechtigungen werden von ADO++ vollständig inklusive vererbter Berechtigungen und mit Senden-Als Rechten dargestellt. ADO++ ist kompatibel zu allen anderen Administrationswerkzeugen wie z.B. der ADuC, dem Active Directory Administrative Center oder den Exchange Systemkonsolen. Powershellkenntnisse sind nicht nötig.



#### ADO++ Features:

Active Directory Management  
Exchange 2013/2016/2019 Management  
Skype for Business on Prem Management  
Microsoft 365 Exchange und Teams Management  
Microsoft 365 Gruppen

Konfiguration der Auswahl von Verzeichnisbäumen  
Exchange Archivmailbox, Kalenderfeatures etc. Policies  
Postfach-Berechtigungen  
Postfach-Stellvertretungen  
Postfachtyp ändern, incl. Linked Mailbox  
Exchange 201X Role Based Access Control GUI  
PST-Datei Import-Export  
Benutzervorlagen zur Automatisierung der  
Objekterstellung (Enterprise)  
Protokollierung aller Änderungen an Benutzerobjekten  
(Enterprise)

#### Microsoft 365 Support

Exchange Postfächer können On Premise, in der Cloud oder in beiden Welten liegen.

ADO++ erkennt automatisch die vorhandene Konfiguration und verbindet sich mit der lokalen Exchange-Infrastruktur oder mit der Cloud.

#### Installationsvoraussetzungen:

Windows 10,  
Windows 11 ,

Windows 2016 Server,  
Windows 2019 Server,

RP-Software-Entwicklung  
Landesstr.17  
D-31171 Nordstemmen

Telefon +49 (05066) 6000115  
Fax +49 (05066) 6000119

E-Mail [Info@RP-Software.de](mailto:Info@RP-Software.de)  
[WWW.RP-Software.de](http://WWW.RP-Software.de)

Die Benutzeradministration erfolgt automatisch an der richtigen Stelle. Neben Benutzern können natürlich auch Gruppen und Kontakte administriert werden. Die Eingabemasken sind für beide Umgebungen nahezu gleich, nur bestimmte Optionen sind ggf. deaktiviert, wenn sie in einer Umgebung nicht vorhanden sind.

#### Preise:

ADO++ wird pro ADO++Benutzer lizenziert. Die Anzahl der AD-Objekte ist beliebig.

Standard-Edition € 39

Enterprise Edition a. Anfrage

Nettopreise zzgl. MwSt..

Diese Preise entnehmen Sie bitte unserer Webseite.

#### Demo-Version:

Laden Sie ADO++ von unserer Webseite und testen Sie ADO++ 30 Tage kostenlos mit vollem Leistungsumfang. Installation und Konfiguration dauern nur wenige Minuten.